









## 》校園工程成果報告

核定工程名稱	114 年度改善教學環境及設施設備 _辦理更換明義樓通路水溝蓋	
核定經費	150000	
執行經費	150000	
執行期程	114 年 11 月 05 日~114 年 12 月 23 日	
購置項目 (廠牌及規格) (工程免填)	更換明義樓通路水溝蓋	
設置地點	明義樓	
實施成效 (具體說明)	1. 拆除後舊有水溝蓋更改成新的細目格柵水溝蓋，保障師生生命安全，讓學校成為友善環境。 2. 校園能有安全健康的環境，提升學生學習及運動績效。	
施工前		施工前
		
本校目前水溝蓋老舊生鏽、凹凸不平，且水溝格柵不符合無障礙設施規格法令，學生和教師上課和運動需經此地，常因崎嶇不平導致學生常常跌倒受傷，故迫切急需改善。		

施工中	施工中
	
施工後	施工後
	

核定工程名稱	114 年度明義國小林森樓地下室整修及教室置物櫃雨遮設備工程
核定經費	852507
執行經費	8582507
執行期程	114 年 07 月 31 日~114 年 10 月 20 日
購置項目 (廠牌及規格) (工程免填)	林森樓地下室整修及教室置物櫃雨遮設備工程
設置地點	明義國小
實施成效 (具體說明)	<p>(一)改善學校環境，降低學生受傷，確保安全。</p> <p>(二) 提供服務優質環境，可進行相關活動辦理。</p> <p>(三) 修繕本校地下室活化體育教學，營造優質環境，提供學生舒適的學習環境。</p>



改善前	改善中	改善後
		
說明：地下室未整修前	施工中	說明：裝設 LED 燈及排風扇壁扇
		
說明：地面未整修前	施工中	說明：地面整修後
		
說明：地下室天花板未粉刷前	施工中	說明：天花板粉刷後
		
說明：鋁門未裝設前	裝設後	說明：裝設後

		
說明：教室置物櫃安裝中	施工中	說明：教室置物櫃安裝後
		
說明：電動式遮雨帆施工前	施工中	說明：電動式遮雨帆施工後

核定工程名稱	114 年度明義國小午餐廚房電力改善工程
核定經費	1,658,046
執行經費	1,658,046
執行期程	114 年 06 月~114 年 9 月
購置項目 (廠牌及規格) (工程免填)	午餐廚房電力改善工程
使用年限(工 程免填)	2 年
設置地點	明義國小
實施成效 (具體說明)	1. 營造安全的午餐廚房環境，使學生快樂享用午餐。 2. 校園能有優質健康的環境，並提升學生身心健康。





吊扇施工前



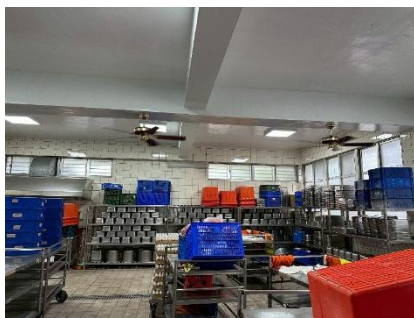
吊扇施工前



吊扇施工中



吊扇施工中



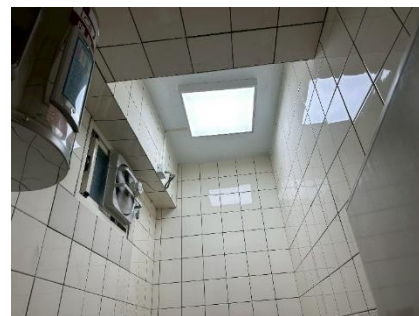
吊扇施工後



吊扇施工後



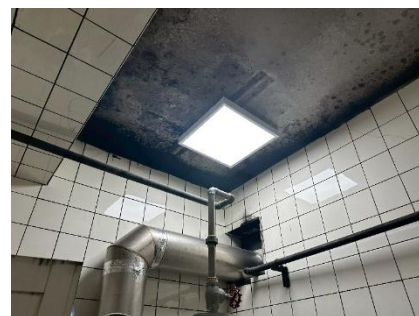
燈具施工前



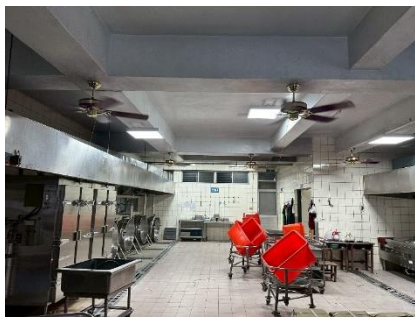
燈具施工後



燈具施工中



燈具施工後



燈具施工後

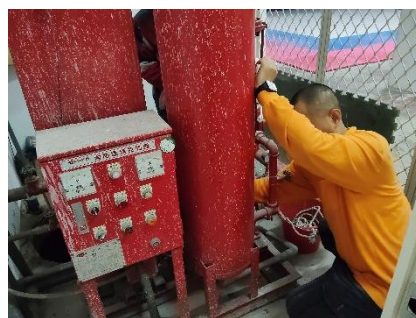


燈具施工後

## 》》 校園環境設備維護



說明：風雨教室電燈更換



說明：消防安全檢查

## 》》》 10 月-12 月修繕項目紀錄

報修內容	報修地點
305風扇	305
601教室隔壁女廁	601教室隔壁女廁
電燈	藝才樓四樓管樂教室B
301教室後門壁掛扇損壞	301
105教室外露插座移除	105
繪本館旁男廁第一間廁所無法沖水	301
502電子白板開關鍵無反應	502
410冷氣讀卡機故障	410教室
三樓遊戲室喇叭鎖不好關	三樓遊戲室
馬桶堵塞	601教室隔壁女廁

607教室門鎖壞掉. 喇叭鎖轉動無反應. 無法卡住關上	607教室
藝才樓一樓女廁 更衣室對面廁所燈泡壞掉 需更換	藝才樓一樓女廁
WIFI機盒線路故障	藝才四樓弦樂教室A
窗戶把手掉落, 無法關窗	306教室
105教室前飲水機故障	105
投影幕	藝才樓四樓管樂教室B
資源班教室日光燈管壞掉	資源班教室
明義樓東側1-2F樓梯間電燈不亮	輔導室
402窗戶故障	402班
水龍頭滴水不停	體育組前面洗手台
書包櫃門脫落	104教室
教室吊扇晃動程度大	503
107前面燈管閃爍	107
103 右前方電扇搖晃嚴重且發出聲音	103教室
輔導處辦公室電話故障	輔導處
輔導處後門故障	輔導處
502書包櫃10號櫃門脫落	502
205教室前方水龍頭故障	205教室前
操場PU跑道出現破損及凸出	操場跑道
藝才樓2樓(自然教室旁)男廁, 水槽, 水龍頭故障	藝才樓2樓男廁
男廁水流不停	仁愛樓一樓男廁
燈管不亮, 需換燈座及一個電燈開關損壞	5F舞蹈教室
藝才大樓2樓, 自然教室旁 飲水機故障	藝才大樓2樓自然教室旁
四年級英語教室	四年級英語教室
307教室前面的飲水機排水管破裂汰換	307 教室前
繪本館旁男廁無障礙小便斗無法自動沖水	繪本館旁男廁
103 書包櫃有一個銀色把手掉落不見	103 教室
藝才樓1樓女廁第一間無法沖水	藝才樓1樓女廁
三年級自然教室陽台水龍頭漏水	自然教室(三)
207走廊洗手台, 水龍頭漏水	207 洗手台
燈座壞掉	藝才樓4樓管樂A合奏教室
603班走廊水龍頭出現漏水及發出聲響	明義樓3F
107前面燈管閃爍	107
教室吊扇搖晃	505 教室
電話線路斷掉	202
輔導處旁諮商室喇叭鎖故障	輔導處旁諮商室
404教室內無廣播聲	404 教室
廣播系統、紗窗	305



203班陽台的水龍頭漏水	203 班
窗戶滑脫	402
水龍頭滴水	靠 102 的洗手台水龍頭

## 》》》》 10 月- 12 月辦理招標項目紀錄

10/15 114 年度明義國小資源班設施設備工程

10/22 2025 年花蓮縣夢想起飛-第 12 屆青少年發明展場地佈置勞務服務採購案

12/24 花蓮縣 114 學年度第 2 學期國民中小學學生簿本印製

## 》》》》》 10 月- 12 月場地對外租用紀錄

### \*風雨教室

11/02~ 羽球教學

### \*活動中心

10/10 家具展

10/18 文教展

10/25 舞蹈工作坊成果發表

11/02 縣長盃疊盃競賽

11/15 縣運拔河競賽

11/16 舞蹈工作室成果發表

11/22 縣運空手道競賽

11/29 文教展

12/07 縣長盃數學英文競賽

12/13 文教展

### \*教室

11/23 數學檢定

12/21 珠心算檢定