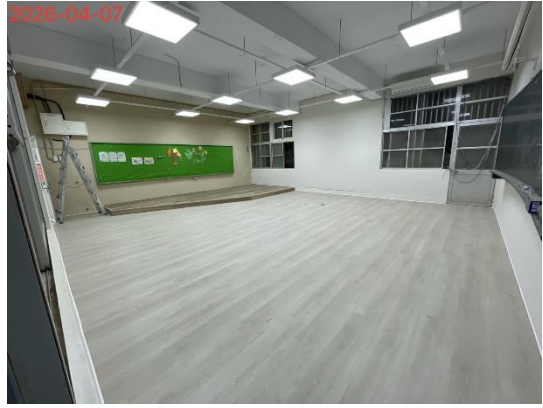




》校園工程成果報告

計畫名稱	114 年度補助各直轄市、縣市政府改善及充實身心障礙資源班設施設備計畫_114 年度明義國小資源班設施設備工程	
950,000	950,000	
950,000	950,000	
施工期程	115 年 1 月 26 日至 115 年 4 月 8 日	
設置地點	明義國小	
實施成效 (具體說明)	<ol style="list-style-type: none"> 1. 營造安全無障礙的學習環境，改善教室空間動線，確保特殊需求及學生安全。 2. 強化個別化教學支持系統，並設置分區教學空間，以符合不同學生的學習需求。 3. 優化學習輔具與教學設備設施，導入教育科技資源。 4. 改善教室強化照明及通風與隔音設計，更新老舊設施，提供舒適環境品質。 	
	改善前	改善後
照片		
改善項目：改善地板		



改善項目：改善照明設備



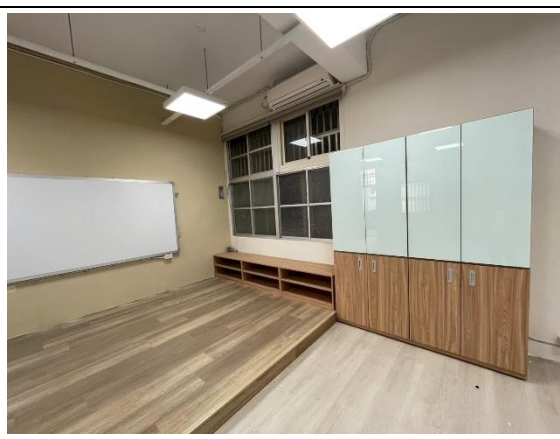
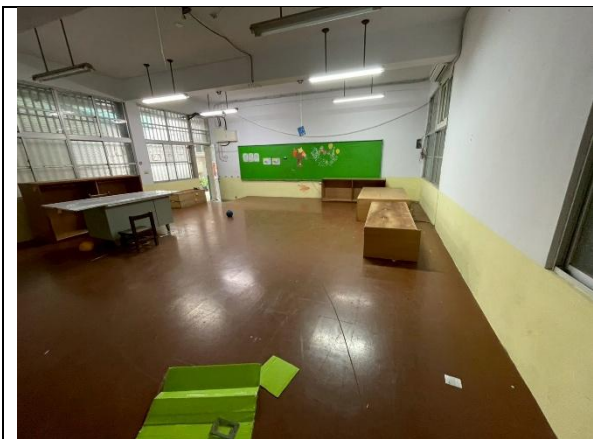
改善項目：改善入口無障礙斜坡



改善項目：增加防焰捲簾



改善項目：修改拉門



改善項目：增加書櫃

》》 校園環境設備維護



說明：修補跑道



說明：修剪仁愛樓後方樹木



說明：更換仁愛樓窗簾



說明：更換林森樓網路交換器



說明：安裝儲藏室紗門

》》》 1月-3月修繕項目紀錄

報修內容	報修地點
504旁洗手台水龍頭漏水	505教室
燈座壞掉	藝才樓4樓 女廁
仁愛樓二樓男廁馬桶無法沖水	505教室
教室內水龍頭手把斷裂（也漏水）+前門鎖不易轉動	教室編號68中年級視覺藝術教室
107窗戶鎖壞掉	107
302走廊白鐵水槽下方塑膠管破裂	302
廁所水箱沒有水	林森樓2樓男廁
小便斗積水不通	明義樓2F男廁
洗手台積水不通	503教室前
自然(四)教室桌子x2	自然教室(四)
自然(四)教室桌子桌面脫皮	自然教室(四)
插座燒熔故障	本土語教室(客語)
610窗簾滑軌壞了	藝才大樓610
510教室後門門鎖故障	510教室
601教室隔壁女廁	601教室隔壁女廁
401學生櫃門連接處掉落不穩	401
牆壁磁磚破裂	304

班級吊扇搖晃	403
3隻燈管燒掉	藝才搬辦公室
511旁身障廁馬桶無法沖水	511旁身障廁所
409水龍頭漏水	409 classroom
601教室隔壁女廁	601教室隔壁女廁
仁愛樓一樓男廁, 坐式馬桶不通	仁愛樓一樓男廁
仁愛樓一樓男廁, 蹲式馬桶堵塞	仁愛樓一樓男廁
(1)610窗簾束帶的掛鉤斷掉了。(2)內走廊前門門弓器損壞了。	藝才大樓610
男廁按水鈕漏水	藝才樓4樓明義樓側男廁
藝才樓1樓女廁無法沖水	201教室隔壁女廁
電燈	藝才樓四樓管樂教室B
藝才樓1F靠明義樓男廁水龍頭漏水	藝才樓1F男廁
103有一個置物櫃門板螺絲鬆脫	103 教室
仁愛樓二樓男廁小便斗滲漏	505教室
弦樂教室A燈閃	藝才四樓弦樂教室A
教室編號68美勞教室上次換過的水龍頭又漏水了	教室編號68中年級視覺藝術教室

》》》》 1 月- 3 月辦理招標項目紀錄

- 01/14 明義國小 114 學年度國學生舞蹈比賽
- 01/23 115 年度明義國小附設幼兒園轉型兩歲專班改善及充實教學
- 01/28 明義國小 114 學年度全國學生音樂比賽
- 02/11 114 學年度花蓮縣海洋親子趴勞務採購
- 03/25 明義國小 114 學年度學生宿營活動
- 03/31 115 年度明義國小附設幼兒園兩歲專班施工委託規劃設計監造勞務採購

》》》》》 1 月- 3 月場地對外租用紀錄

*創客教室

03/14 書法研習

*活動中心

01/01 家具展

01/17 發放物資

01/28 圖書展

03/21 花中花女熱音社發表